



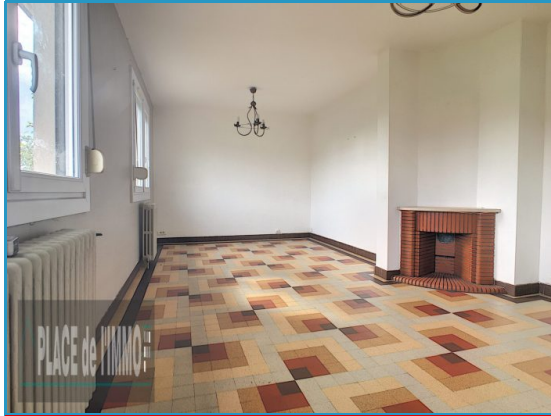
ideal premier achat avec jardin

Nous contacter

82 m<sup>2</sup>

4 pièces

Abbeville



Vendu

Surface	82.00 m <sup>2</sup>
Séjour	25 m <sup>2</sup>
Superficie du terrain	04 a 30 ca
Pièces	4
Chambres	3
Salle d'eau	1
WC	1 Indépendant
État général	En bon état
Vue	Jardin, terrasse
Exposition	Sud
Chauffage	Gaz Individuel
Ouvertures	PVC, Double vitrage
Assainissement	Individuel
Cuisine	Aménagée et équipée, Indépendante
Ameublement	Non meublé
Stationnement int.	2
Stationnement ext.	2
Taxe foncière	1 100 €/an

Référence VM790 L'agence place de l'immo, vous propose à 5mn du centre ville une maison comprenant, une entrée, une salle salon, une cuisine équipée et aménagée, une chambre en semi. sous sol et les sanitaires.

A l'étage: un palier, une salle d'eau et deux grandes chambres avec dressing.

le tout sur 450m<sup>2</sup>de jardin clos et arboré avec un sous sol complet

Nos honoraires : [http://placedelimmo.fr/fichier-146-BMmSj-bareme\\_agence\\_1.pdf](http://placedelimmo.fr/fichier-146-BMmSj-bareme_agence_1.pdf)

Les points forts :

- proche centre ville
- proche collèges et lycées



**PLACE DE L'IMMO**  
59 Place Max Lejeune  
80100 Abbeville  
03 22 29 06 00



**Christophe DEVAUCHELLE**  
devauchellec@gmail.com

06 95 18 11 79

### Consommations énergétiques

Logement économe



Logement énergivore (kWh/m².an)

### Émission de gaz à effet de serre

Faible émission de GES



Forte émission de GES (kg CO2/m².an)