



178 000 €

176 m²

5 pièces

Ailly-le-Haut-Clocher



Surface	176.00 m ²
Séjour	21 m ²
Superficie du terrain	14 a 04 ca
Pièces	5
Chambres	4
Salle d'eau	1
WC	2 Indépendant
État général	En bon état
Chauffage	Fioul Individuel
Ouvertures	PVC, Double vitrage
Assainissement	Tout à l'égout, Conforme
Cuisine	Aménagée et équipée
Ameublement	Non meublé
Stationnement int.	1

Référence VM1025, Mandat N°656 L'agence place de l'IMMO à le plaisir de vous faire découvrir sur la commune de Ailly le Haut Clocher

(Axe Abbeville Amiens) une habitation de 176 m² comprenant :

Un couloir desservant une cuisine équipée et aménagée, une salle salon, une véranda, une buanderie et les sanitaires.

A l'étage :

quatre vastes chambres, une salle d'eau et les sanitaires.

2ème étage :

Un comble aménageable de 68 m².

Le tout sur 1404. m² de terrain clos et arboré, avec entrée sous porche, dépendances et cave

Honoraires à la charge du vendeur. DPE manquant Nos honoraires :

<https://files.netty.immo/file/place/185/HjH2a/honoraire.doc>

Les points forts :

- axe Abbeville Amiens
- bourg tous commerces
- école primaire et collège

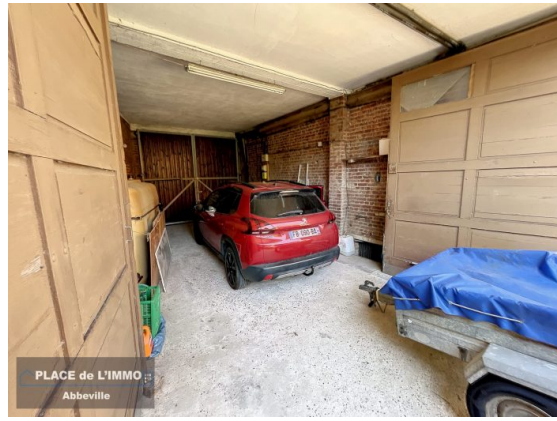
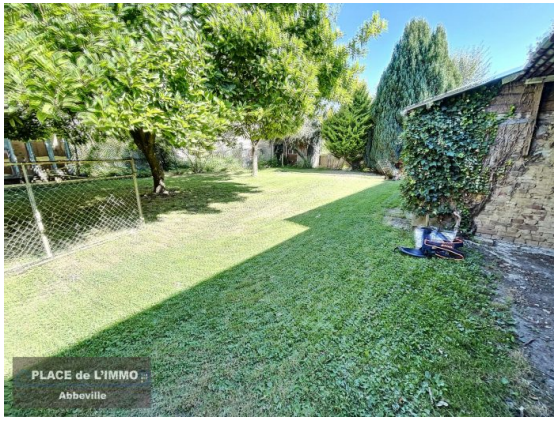


PLACE DE L'IMMO
59 Place Max Lejeune
80100 Abbeville
03 22 29 06 00



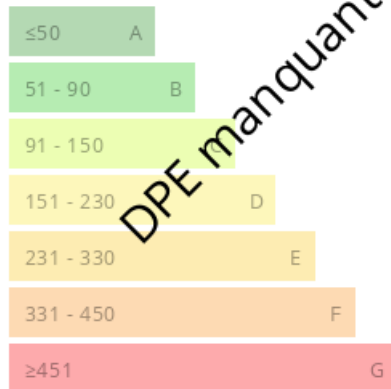
Christophe DEVAUCHELLE
devauchellec@gmail.com

06 95 18 11 79



Consommations énergétiques

Logement économe



Logement énergivore (kWh/m².an)

Émission de gaz à effet de serre

Faible émission de GES



Forte émission de GES (kg CO₂/m².an)